



MANAGERIAL MAP™

Mapping your success!

Program de identificare a nivelurilor manageriale

Managerii sunt “combustibilul” companiei. Ei “ard” pentru a atinge țintele stabilite.

Tipul și calitatea “combustibilului” determină performanțele companiei. Un combustibil corespunzător pus într-un motor corespunzător (postul) generează rezultatele dorite.

Programul **MANAGERIAL MAP™** vă arată unde aveți combustibilul optim și unde vă trebuie alt tip sau o altă calitate de combustibil.

Obiectiv

Identificarea ariei de suprapunere între nivelurile manageriale cerute de posturi și nivelurile manageriale deținute de către manageri

Beneficii

Harta de Succes Managerial – nivelurile de management solicitate de către posturile manageriale

Harta Managerială – zonele manageriale unde sunt necesare îmbunătățiri

Planuri de dezvoltare individuală pentru manageri

Public țintă

Manageri de la toate nivelurile companiei sau de la anumite niveluri țintă

Durată

Între 1 și 3 luni (în funcție de numărul de manageri)

Identifying managerial levels program

The managers are the “fuel” of the company. They “burn” to reach the established goals. The type and quality of the “fuel” determines the performances of the company. A proper fuel into a proper engine (position on the company) generates the desired results. The **MANAGERIAL MAP™** program can show where you have the optimum fuel and where you need another type or quality of fuel.

Objective

Identify the overlapping area between the required managerial levels for each position and the managerial levels of the existing managers.

Benefits

Managerial Success Map – the management levels required by the managerial positions.

Managerial Map – the managerial areas where improvements are required.

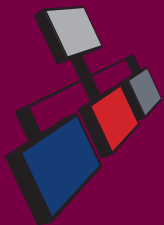
Individual development plans for managers.

Targeted participants

Managers from all levels of the company or from certain levels

Time-frame

Between 1 and 3 months (depending on the number of managers)



MANAGERIAL MAP™

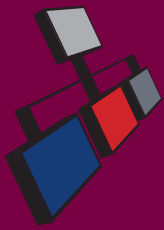
Mapping your success!

Proces:

1. **Prezentarea proiectului** - Managerul de resurse umane și consultanții **HRD / P&P** vor realiza prezentarea proiectului și vor răspunde întrebărilor managerilor
2. **Analiza organigramei, fișelor de post, fluxurilor de lucru și stabilirea posturilor cheie** - Consultanții **HRD / P&P** vor analiza împreună cu managerul de resurse umane organigrama companiei, fișele de post manageriale, fluxurile de lucru și va stabili posturile cheie din cadrul echipei manageriale (maxim 20% din totalul posturilor).
3. **Harta de Succes Managerial** – Consultanții **HRD / P&P** și managerul de resurse umane vor stabili pentru fiecare post, pe baza fișei de evaluare, nivelul managerial cerut de către post.

Process:

1. **Presentation of the project** – The HR Manager and the **HRD / P&P** consultants will present the project to the managers and answer any questions.
2. **The analysis of the organizational chart, job descriptions, work flows and identifying key positions** – Together with the HR Manager, **HRD / P&P** consultants will analyze the organizational chart, the managerial job descriptions, the work flows and will decide together the key positions for the managerial team (maximum 20% from the total of managerial positions)
3. **The Managerial Success Map** – Based on the job description HR Manager and **HRD / P&P** consultants will determine the required managerial level for each position.



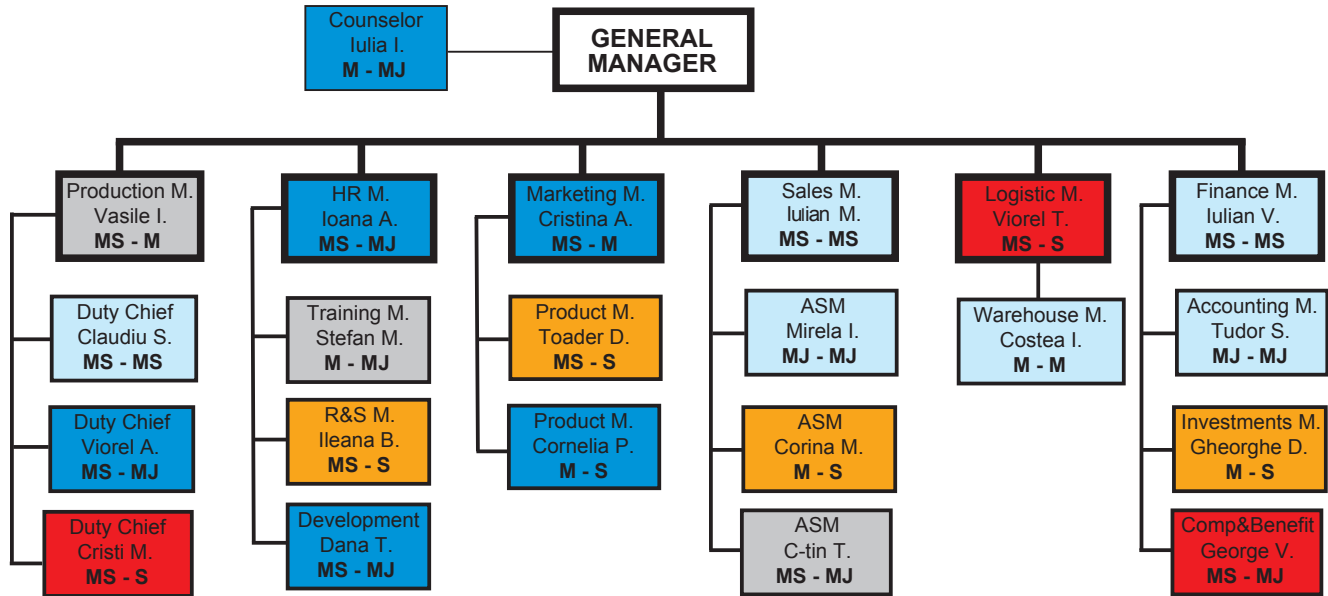
MANAGERIAL MAP™

Mapping your success!

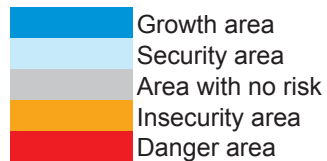
- 4. Evaluarea managerilor - Consultanții *HRD / P&P* vor evalua managerii prin:**
 - Chestionare
 - Assessment Center
 - Interviuri individuale.
- 5. Harta Managerială - Pe baza informațiilor obținute prin intermediul evaluării managerilor, consultanții *HRD / P&P* vor elabora Harta Managerială care cuprinde pentru fiecare post nivelul managerial cerut și nivelul managerial existent.**
- 6. Elaborarea planurilor de dezvoltare personală - Pe baza Hărții Manageriale consultanții *HRD / P&P* elaborează pentru fiecare manager planul de dezvoltare personală.**
- 7. Prezentarea rezultatelor - Consultanții *HRD / P&P* vor prezenta rezultatele proiectului întregii echipe manageriale și raportul individual fiecărui manager.**
- 4. Evaluation of managers – The *HRD / P&P* consultants will evaluate the managers through:**
 - Questionnaires
 - Assessment Center
 - Individual interviews
- 5. Managerial Map – Based on the information obtained from the evaluations, *HRD / P&P* consultants will generate the Managerial Map that contains the required managerial level and the existing level for each job.**
- 6. Designing the plans for personal development – Based on the Managerial Map, *HRD / P&P* consultants design the personal development plan for managers.**
- 7. Presenting the results – *HRD / P&P* consultants will present the results of the project to the managerial team and individual report to each manager.**

MANAGERIAL MAP™

Mapping your success!



Legend



S - Supervisor - 0 - 1
MJ - Junior Manager 1,1 - 2
M - Manager - 2,1 - 3
MS - Senior Manager - 3,1 - 4

Sample of Managerial Map